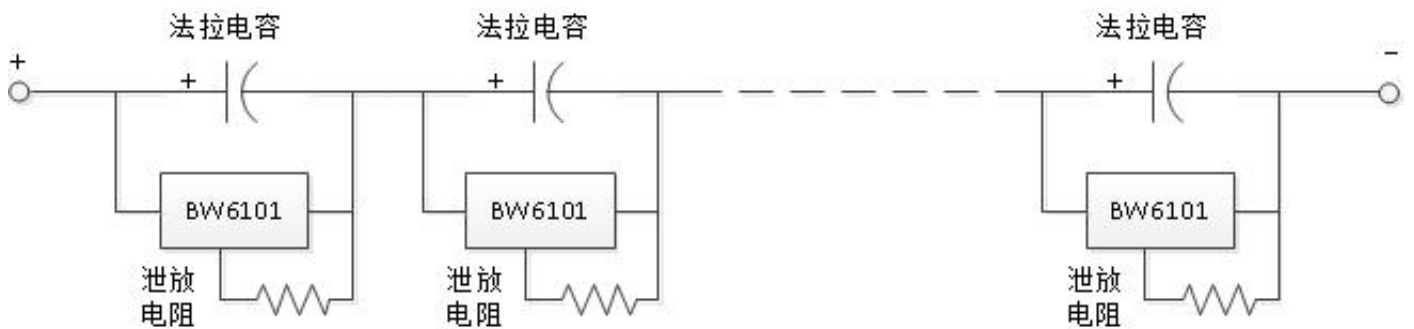
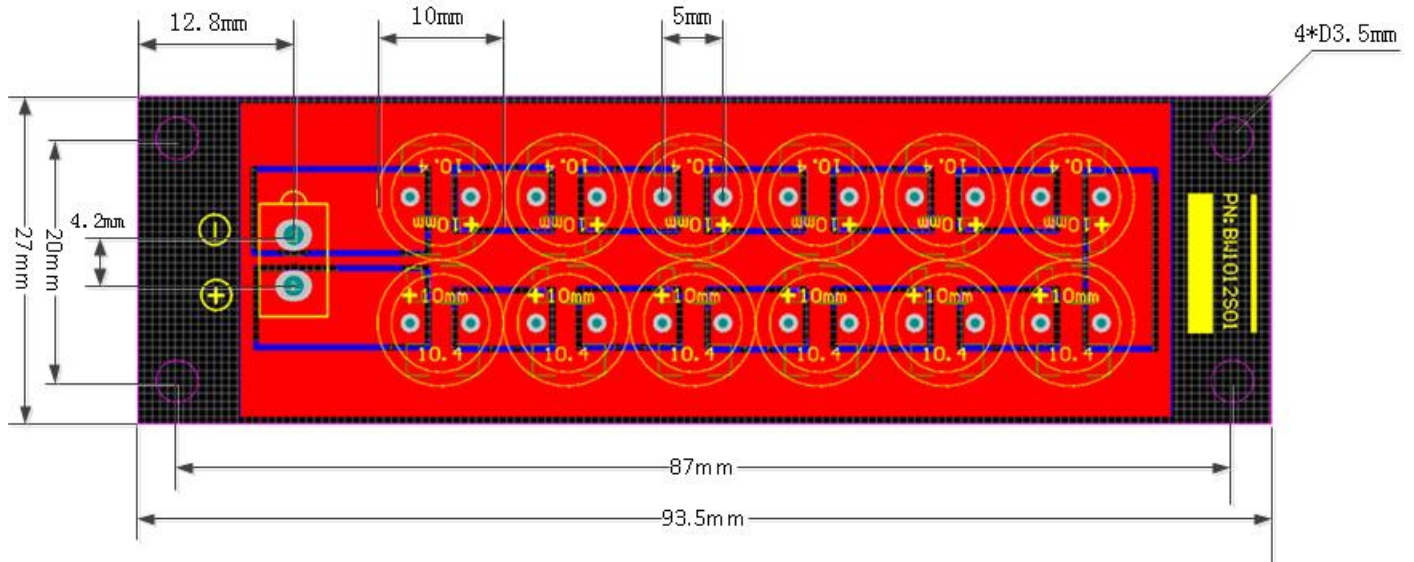


产品特点:

适用于 12 只 Φ10mm 2.7V 法拉电容进行串联, 组成 32V 法拉电容模组; 采用主动电压保护, 确保模组单体电容不过压损坏; 使用 BW6101 法拉电容专用模组过压保护芯片; 泄放保护电流 25mA; 符合 ROHS 环保要求。

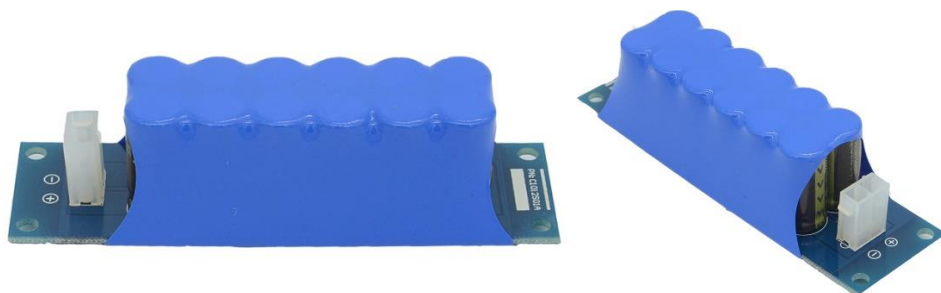


(BW1012SA 保护板原理示意图)

保护板选型

保护板型号	模组电压(V)	适用电容规格	适用电容型号 (以韩国 VINA 电容为例)
BW1012S01A	32.4	电压: 2.7V 直径: 10mm 引脚间距: 5mm	VEC2R7505QG: 2.7V 5F 10*20mm VEC2R7705QG: 2.7V 7F 10*20mm VEC2R7106QA: 2.7V 10F 10*25mm

模组图片



模组性能-BWC 系列

额定电压 (V _R)	32.4V	
推荐使用电压 (V)	<=30V	
工作温度 Temperature	-40 ~ +65℃	
容量误差 Tolerance	-10 ~ +30%	
模组保护方式 Protect Method	主动均压保护电路	
温度特性 High Temperature Load Life	测量方法 Method	在 65℃ 温度、V _R 电压下，经过 1000 小时后，电容参数变化满足以下标准。.
	容量变化 ΔC	小于初始值的 30%
	内阻变化 ΔESR	小于初始值的 2 倍
	85℃ 高温下使用	最大工作电压不能超过 8.5V
循环特性 Cycle Life Characteristics	测量方法 Method	在 V _R 与 1/2V _R 之间循环充放电
	循环次数 Cycle	大于 50 万次
	容量变化 ΔC	小于初始值的 30%
	内阻变化 ΔESR	小于初始值的 2 倍
存储寿命 Shelf Life	在 70℃ 无充电条件下储存 2 年，容量变化小于初始值 10%，内阻变化小于初始值的 50%	

模组选型-BWC 系列

型号 Part number	工作电压 (V) Operating voltage	容量 (F) Capacitance	内阻 ESR (mΩ)		尺寸 SIZE (mm)
			(mΩ, @1kHz)	DC	L*W*H (mm)
BWC 2R7505QG 12S01A	32.4V	0.4	≤ 660	1140	27*93.5*23
BWC 2R7705QG 12S01A		0.58	≤ 660	1140	27*93.5*23
BWC 2R7106QA 12S01A		0.83	≤ 300	540	27*93.5*27

备注:

- 1、BWC 系列模组单体电容采用韩国 VINATECH 原装进口电容，用户如果需要其它品牌电容的模组，可以与业务人员联系，我司提供产品定制服务。
- 2、模块的引出线材的长度与端子类型可根据客户要求进行修改，在客户订货时指定。
- 3、模组的额定工作电压为 32.4V，在实际使用中，建议用户的使用电压必须低于额定值 10% 以上，以保证模组的安全可靠。
- 4、列表中的模组尺寸、规格如果不符合客户需求，请与业务人员联系，我司提供免费产品定制服务！