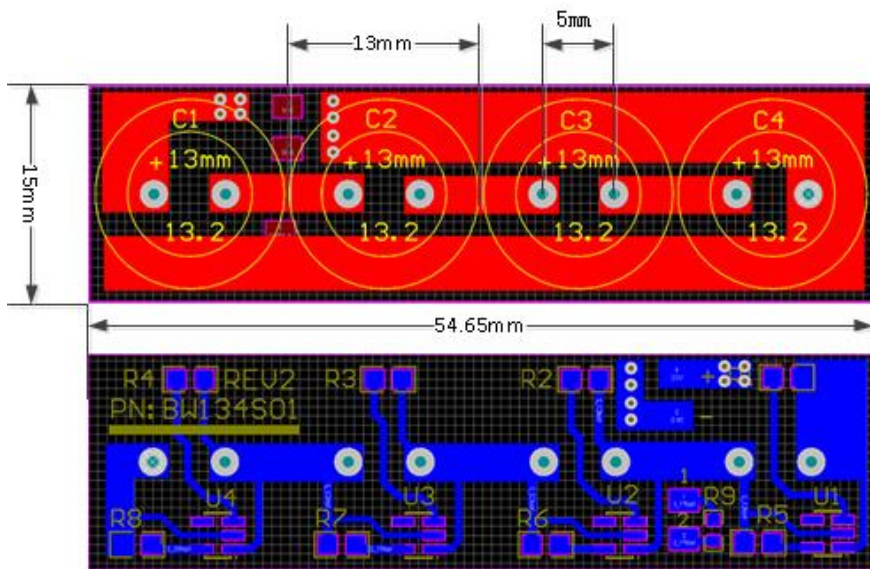


Φ 13mm 4 只法拉电容串联模组

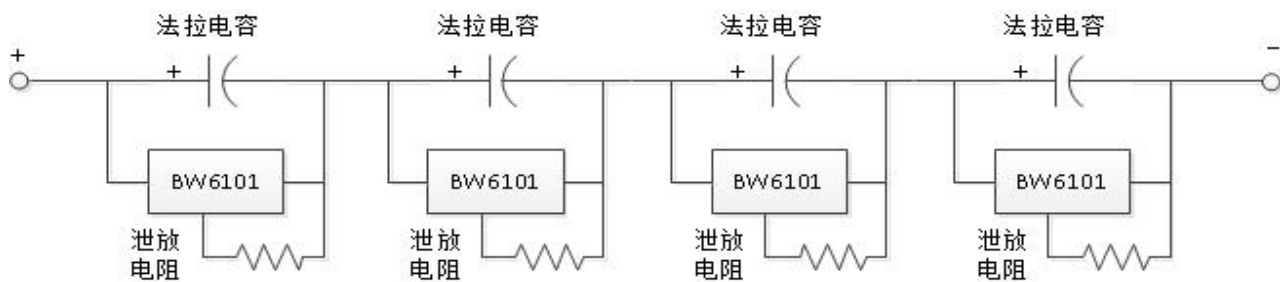
PCB NO. :BW134S01



BW134S01 线路板尺寸

产品特点:

- 主动电压保护，确保模组单体电容不过压损坏
- 使用 BW6101 法拉电容专用模组过压保护芯片
- 泄放保护电流 25mA
- 板载 NTC 热敏电阻（可选）
- 引线长度及端子类型可根据客户要求定制
- 符合 ROHS 环保要求



(BW134S01A 保护板原理示意图)

保护板选型

保护板型号	模组电压(V)	适用电容规格	适用电容型号（以韩国 VINA 电容为例）
BW134S01A	10.8	电压：2.7V 直径：13mm 引脚间距：5mm	VEC2R7106QC: 2.7V 10F 13*20mm VEC2R7156QG: 2.7V 15F 13*25mm VEC2R7186QC: 2.7V 18F 13*25mm

模组图片



模组性能-BWC 系列

额定电压 (V _R)	10.8V	
推荐使用电压 (V)	<=10.0V	
工作温度 Temperature	-40 ~ +65℃	
容量误差 Tolerance	-10 ~ +30%	
模组保护方式 Protect Method	主动均压保护	
温度特性 High Temperature Load Life	测量方法 Method	在 65℃ 温度、V _R 电压下, 经过 1000 小时后, 电容参数变化满足以下标准。.
	容量变化 ΔC	小于初始值的 30%
	内阻变化 ΔESR	小于初始值的 2 倍
	85℃ 高温下使用	最大工作电压不能超过 8.5V
循环特性 Cycle Life Characteristics	测量方法 Method	在 V _R 与 1/2V _R 之间循环充放电
	循环次数 Cycle	大于 50 万次
	容量变化 ΔC	小于初始值的 30%
	内阻变化 ΔESR	小于初始值的 2 倍
存储寿命 Shelf Life	在 70℃ 无充电条件下储存 2 年, 容量变化小于初始值 10%, 内阻变化小于初始值的 50%	

模组选型-BWC 系列

型号 Part number	工作电压 (V) Operating voltage	容量 (F) Capacitance	内阻 ESR (mΩ)		尺寸 SIZE (mm)
			(mΩ, @1kHz)	DC	L*W*H (mm)
BWC 2R7106QC 4S01A	10.8V	2.5	≤ 140	220	55*15*23
BWC 2R7156QG 4S01A		3.7	≤ 100	160	55*15*28
BWC 2R7186QC 4S01A		4.5	≤ 100	160	55*15*28

备注:

- 1、BWC 系列模组单体电容采用韩国 VINATECH 原装进口电容, 用户如果需要其它品牌电容的模组, 可以与业务人员联系, 我司提供产品定制服务。
- 2、模块的引出线材的长度与端子类型可根据客户要求进行修改, 在客户订货时指定。
- 3、模组的额定工作电压为 10.8V, 在实际使用中, 建议用户的使用电压必须低于额定值 10% 以上, 以保证模组的安全可靠。
- 4、列表中的模组尺寸、规格如果不符合客户需求, 请与业务人员联系, 我司提供免费产品定制服务!